

DIY Grid

W dzisiejszym tutorialu postaram się opisać krok po kroku tworzenie grida na systemową lampkę błyskową.

Jedziemy standartowo, zaczniemy od kosztorysu:

- Słomki czarne do drinków (grube) - około - 4-5zł w markecie
- Czarna teczka lub sztywny brystol czarny - 1-2zł
- Cierpliwość - bezcenne :)

Ogółem : 5-7zł

Potrzebne narzędzia:

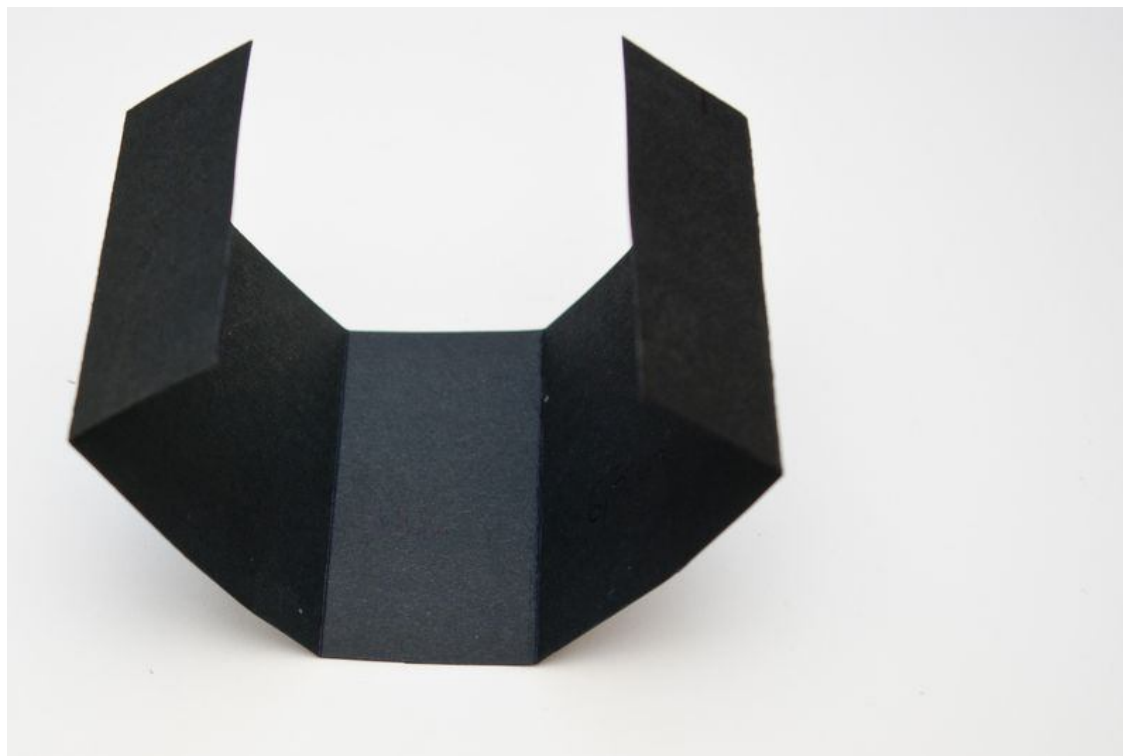
- Nożyczki
- Klej z pistoletu na gorąco ew. jakiś klej
- Linijka

Założenia : nasz grid będzie o długości 8cm, z czego 5cm będzie przestrzeni "właściwej" to znaczy 5cm będą miały rurki a 3cm będziemy nasuwali na lampę. Zaczynamy od określenia wymiarów swojej lampy. Ja robiłem to w ten sposób że wycinałem pasek z naszego materiału o długości obwodu naszej lampy plus zapas jakiegoś 4cm. (Przykład rys.1.0)



Rys 1.0

Teraz rzecz najważniejsza, którą musimy zrobić bardzo dokładnie i starannie. Przykładamy do naszego wyciętego kawałka materiału lampę i odmierzamy zagięcia. Ja dawałem wymiar swojej lampy +1mm zapasu. Jak mamy zaznaczone miejsca zgięcia to gniemy za pomocą linijki nasz materiał pamiętając aby nasze zgięcia były równe nie pod jakimiś dziwnymi kątami, to bardzo ważne (rys 2.0).



rys 2.0

Teraz zginamy to prowizorycznie i przymierzamy do naszej lampki czy pasuje. Jeśli wszystko poszło dobrze możemy przejść do kolejnego etapu, jakim jest cięcie rurek.

W tym etapie nie ma nic skomplikowanego, po prostu tnijemy nasze rurki na odcinki po 5cm i tyle. Żeby nie uciąć ich za dużo możemy wyłożyć na początku spód naszego grida nimi i policzyć ile wchodzi ich na długość, i oszacować ile wejdzie na szerokość i uciąć ich tyle ile potrzeba (rys 3.0)



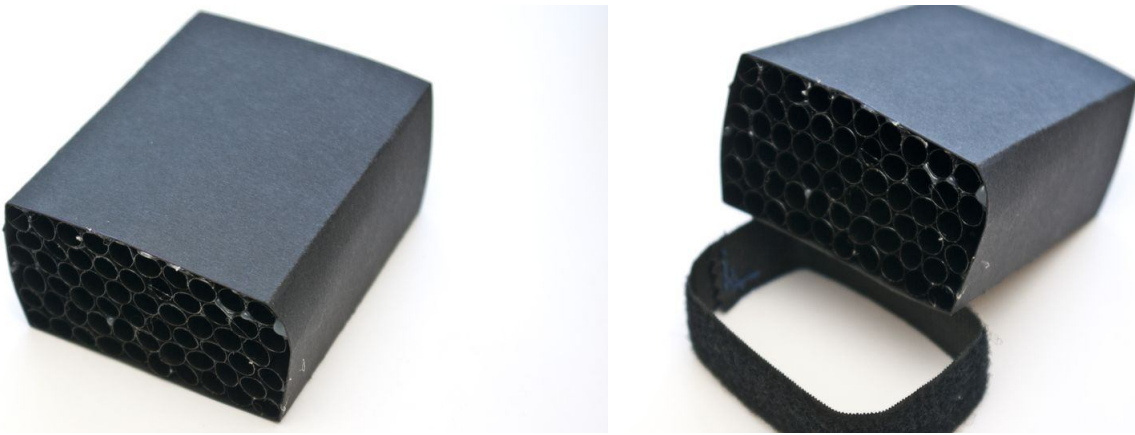
rys 3.0

Kolejną rzeczą jaką zrobimy będzie przyklejenie (w moim przypadku za pomocą kleju na gorąco) słomek do naszej "obudowy". Ja na początku robiłem to tak że na każdą słomkę nakładałem 2 krople kleju na gorąco i zaczynając od spodu grida przyklejałem je. Jednak po kilku gridach doszedłem do wprawy i kładłem wzdłuż grida dwa paski kleju na gorąco i na to kładłem szybko słomki (rys 4.0)



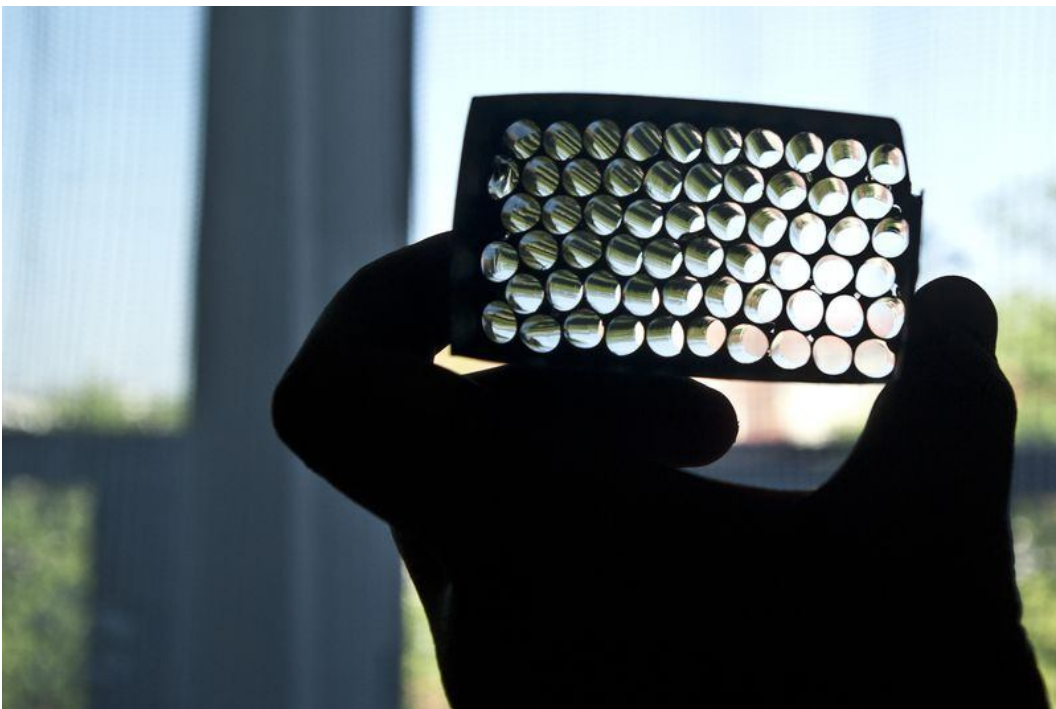
rys 4.0

Tak poklejony grid jest niezniszczalny, raz przez przypadek usiadłem na niego i nic się nie stało. Dzięki klejeniu każdej słomki z osobna cała konstrukcja jest bardzo wytrzymała i nie powinna się zniszczyć przy noszeniu jej w plecaku. Efekt końcowy jaki uzyskamy powinien być taki (rys 5.0)



rys 5.0

Rurki w gridzie powinny być ułożone jak na fot. 6.0, 7,0



rys 6.0

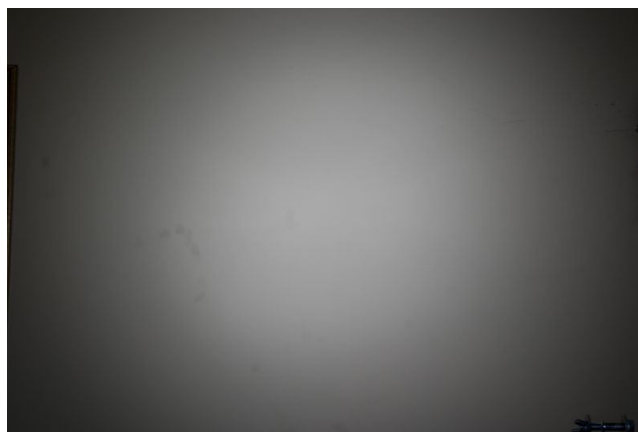


rys 7.0

Swojego grida uodporniłem jeszcze na warunki atmosferyczne oklejając go całego czarną taśmą izolacyjną. Dzięki temu nie straszny mu lekki deszcz czy wilgoć.

Teraz mały test. Wykonałem 4 zdjęcia. Fot 8.0 przedstawia działanie grida na Sb 28 zoom lampy na 24mm.

Fot 8.1 te same ustawienia lecz zoom na pozycji 50mm. Fot 8.2 tak samo lecz zoom 85mm. Fot 8.3 przedstawia gołą lampę bez grida.



fot 8.0



fot 8.1



fot 8.2



fot 8.3



Dodam iż warto zrobić kilka gridów o różnych długościach rurek.

Ja zrobiłem sobie 2,5cm 5cm 8cm.

W razie pytań lub sugestii proszę pytać na Foto.AngelOfDeath@gmail.com